

**Plan de continuidad pedagógica 2020 para
PLÁSTICA PRIMER CICLO (3er Año A, B y C) Fecha 16/3/20 al 31/3/20**

Profesora: Laura Mabel Pierri

Las siguientes propuestas didácticas tienen como fin resguardar las trayectorias escolares de los alumnos.

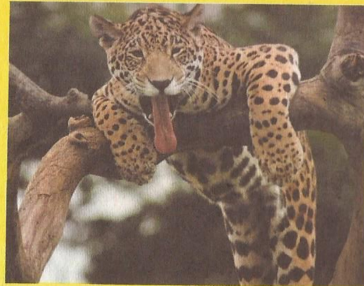
Las propuestas presentadas son específicas para primer ciclo de la escuela primaria, teniendo en cuenta los contenidos presentes en el Diseño Curricular de la Provincia de Buenos Aires.

Se plantean como pequeñas actividades que pueden llevarse a cabo en los hogares y cuyos productos puedan ser compartidos luego por cada niño y con su docente de plástica, en la escuela.

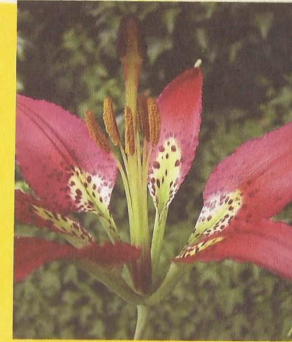
En familia les propongo realizar las siguientes actividades, en la carpeta de plástica, en hojas número 5, una página por semana, según el tiempo establecido y hasta la reincorporación a Clases.

EL PUNTO EN LA NATURALEZA

ALGUNOS ANIMALES TIENEN SU PIEL LLENA DE PUNTITOS. ALGUNAS FLORES Y FRUTAS TAMBIÉN TIENEN PUNTOS Y MANCHAS.



YAGUARETÉ



ORQUÍDEA



PECES

¿EN QUÉ OTROS ANIMALES O PLANTAS ENCONTRAMOS PUNTOS? PENSÁ EN ALGUNOS DE ELLOS Y DIBUJALOS FORMANDO UN PAISAJE.

EL PUNTO EN EL ARTE

LOS ARTISTAS QUE PINTARON ESTOS CUADROS USARON MONTONES DE PUNTITOS.



NOCHE ESTRELLADA
(V. VAN GOGH, 1889)



TARDE DE DOMINGO
(G. SEURAT, 1884-1886)

TOMÁ UN TROZO DE ARCILLA Y ESTIRALO CON UN PALITO. CORTÁ UN CUADRADITO. HACELE PUNTOS CON UNA ESTECA Y DECORALO CON PIEDRITAS PEQUEÑAS DE COLORES.



VASIJA CON DISEÑOS DE PUNTOS (LTEJA)

SOBRE UNA HOJA DE COLOR PINTÁ UN PAISAJE CON MANCHAS PEQUEÑAS DE MUCHOS COLORES.

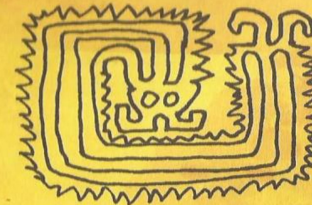
LÍNEAS EN LA NATURALEZA



ELEGÍ UN COLOR DE TÉMPERA, AGREGALE AGUA Y DEJALA CHORREAR SOBRE UNA HOJA BLANCA. MOVÉ LA HOJA PARA QUE LA TÉMPERA SE DESPARRAME. BUSCÁ EL DIBUJO ESCONDIDO Y COMPLETALO CON LÍNEAS. LAS LÍNEAS PUEDEN SER MUY FINAS, MEDIANAS O MUY GRUESAS. TAMBIÉN PUEDEN SER NEGRAS O DE COLOR. O PUEDEN SER COMO MÁS TE GUSTEN.

EN UNA HOJA BLANCA PROBÁ CON TODOS LOS MATERIALES QUE TENGAS. USÁ LÍNEAS RECTAS, CURVAS Y MÁS...

MIRÁ Y PENSÁ:
¿DE QUÉ TIPO DE LÍNEAS
HAY MUCHAS EN ESTA OBRA?



SELLO CERÁMICO (PERÚ)



DIBUJO NATIVO ARGENTINO

EN ESTE DIBUJO,
¿DÓNDE HAY LÍNEAS?
¿Y DÓNDE HAY PUNTOS?

UN SELLO ES UN UTENSILIO EMPLEADO PARA
ESTAMPAR DIBUJOS O LEYENDAS GRABADAS EN ÉL.

INVENTÁ TU SELLO PROPIO USANDO SÓLO LÍNEAS.